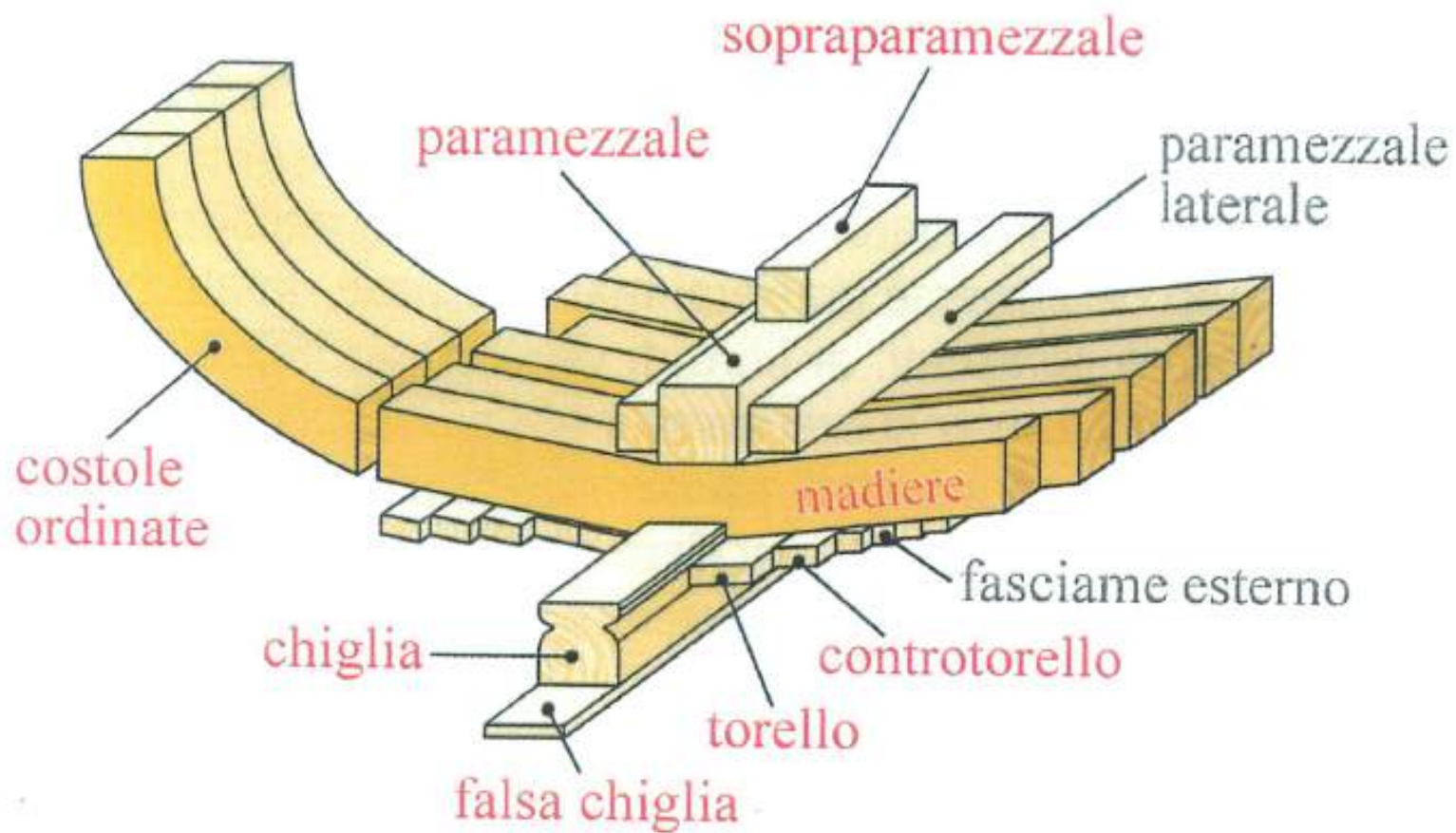


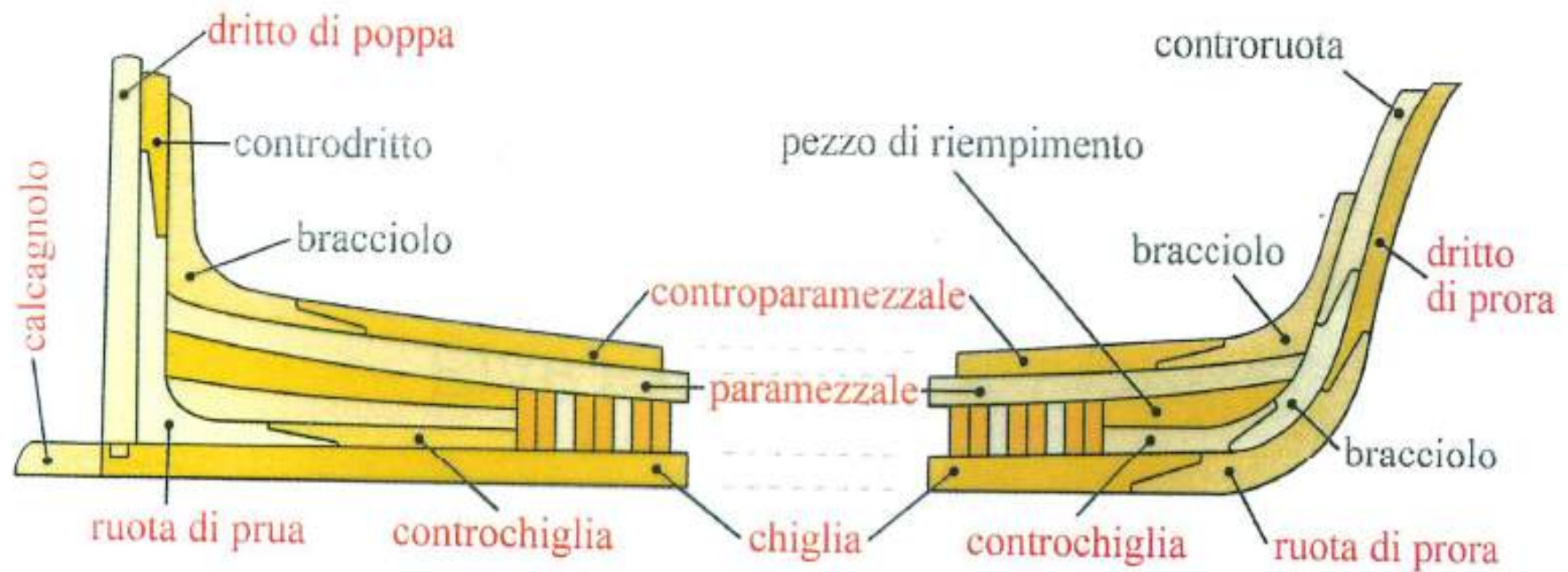


Materiali e costruzione

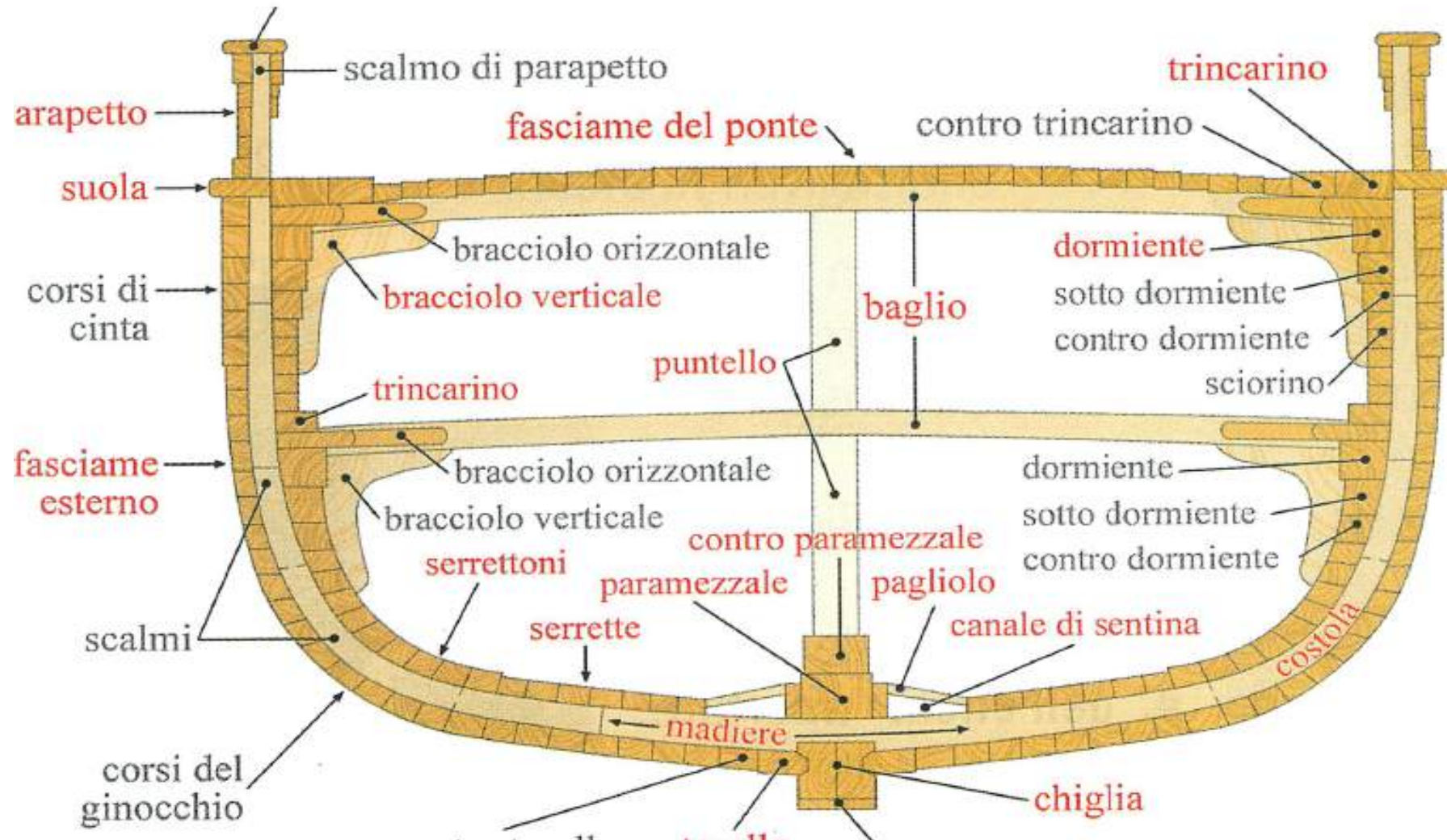
Lo scafo in particolare



Sezione Longitudinale



Sezione Trasversale



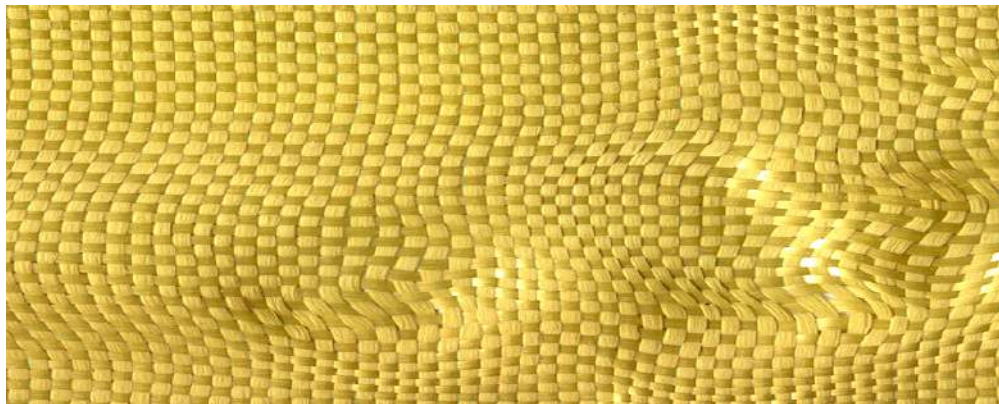
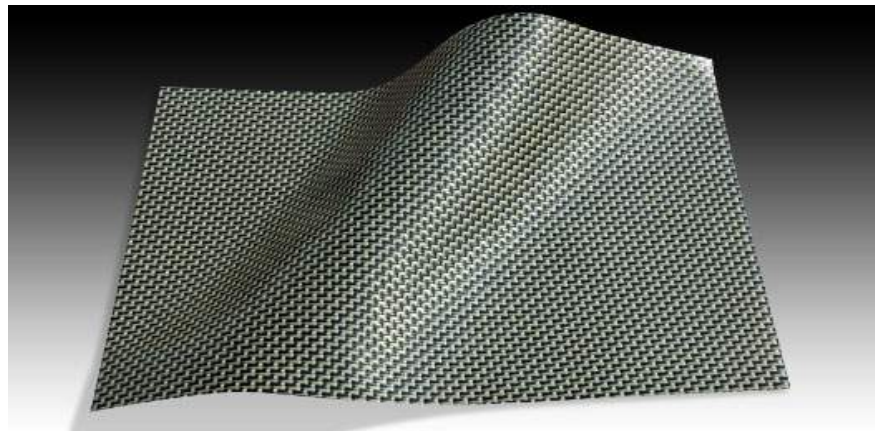
Materiali per laminazione

Stuoie di:

Fibra di vetro

Carbonio

Kevlar



Resine

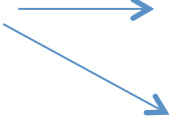
Sono il collante tra strati di stuoie/mat

Si solidificano in tempi diversi a seconda:

- tipo di resina
- catalizzatore
- umidità
- temperature

+ resina non è = a + robusto, ma = + peso

Principali tipologie di resine

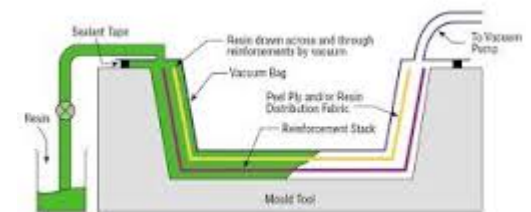
- Poliestere  ortoftaliche
isoftaliche
- Vinilestere
- Epossidiche
- Gelcoat

Tecniche di costruzione



INFUSIONE

Posizionamento stuoie



Posizionamento Stuoie



Sistemazione strati rinforzo



Rete e canali per aspirazione e infusione



Sigillo dello stampo



Infusione della resina



Vantaggi:

- Minor impiego resina (-peso)
- Riduzione rischio osmosi
- Distribuzione uniforme della resina
- Minor inquinamento
-

Svantaggi

- Difficoltà nel calcolare i tempi di solidificazione della resina
-